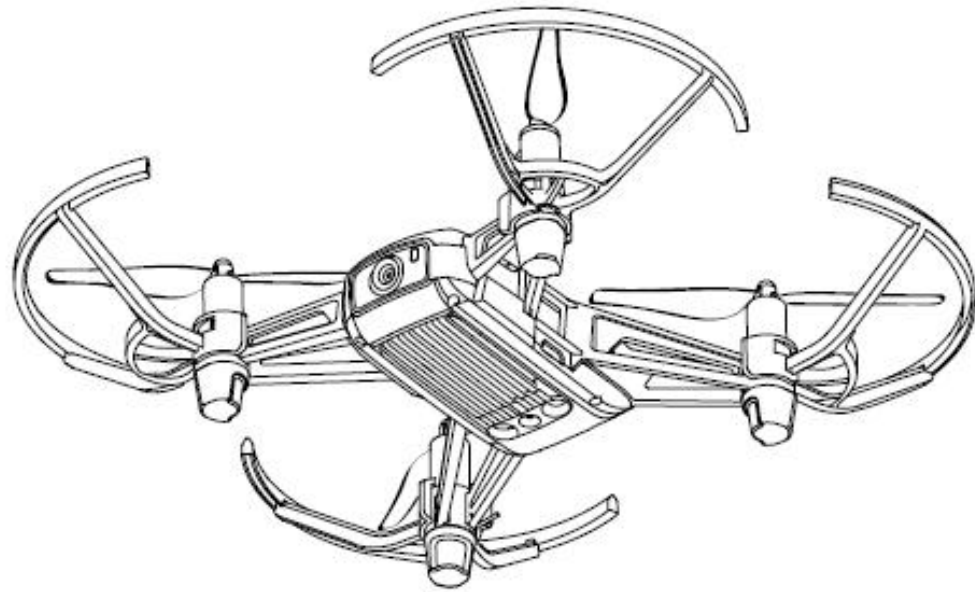
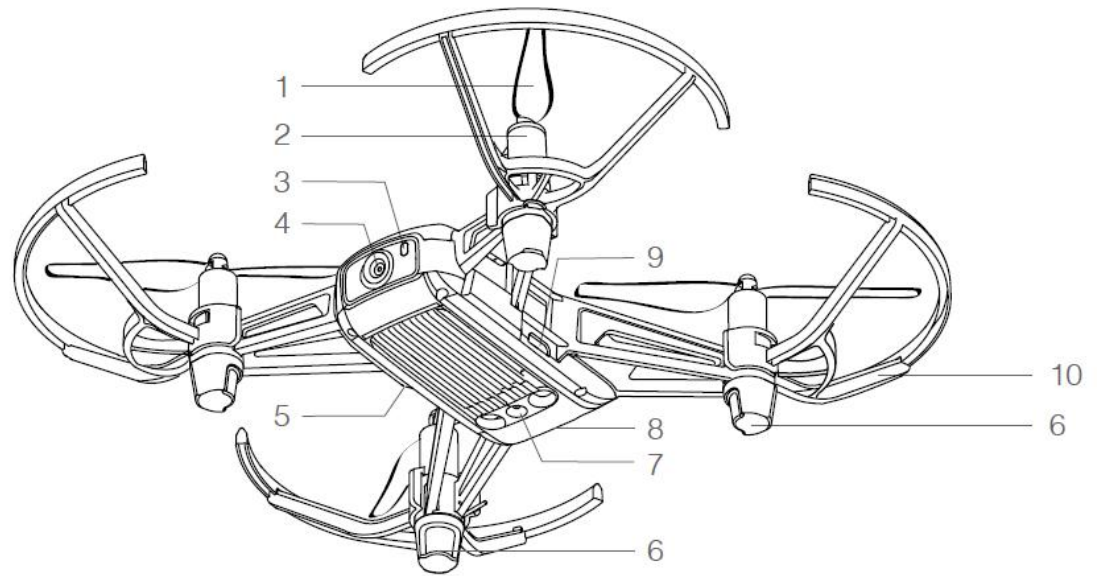


# Introduzione TELLO



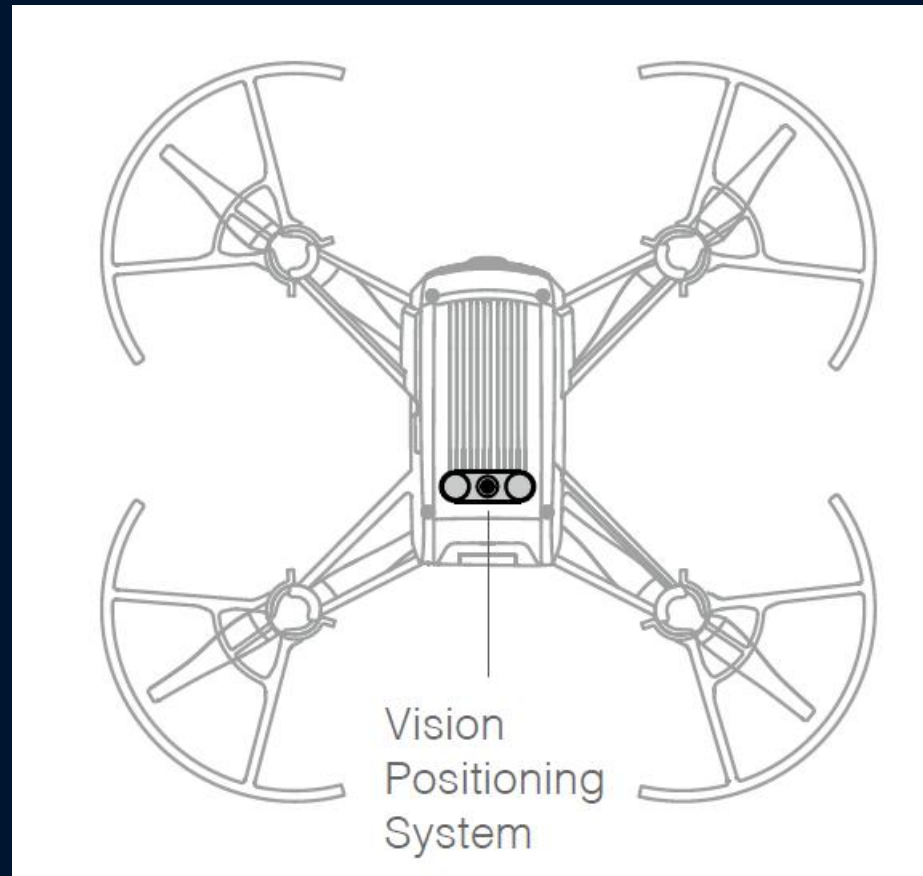


1. Propellers
2. Motors
3. Aircraft Status Indicator
4. Camera
5. Power Button
6. Antennas
7. Vision Positioning System
8. Flight Battery
9. Micro USB Port
10. Propeller Guards

# Aircraft Status Indicator States

	Color	Pattern	Aircraft State
<b>Normal States</b>			
	Alternating red, green, and yellow	Blinking	Turning on and performing self-diagnostic tests
	Green	Periodically blinks twice	Vision Positioning System active
	Yellow	Blinking slowly	Vision Positioning System unavailable, aircraft is in Attitude mode
<b>Charging States</b>			
	Blue	Solid	Charging is complete
	Blue	Blinking slowly	Charging
	Blue	Blinking quickly	Charging error
<b>Warning States</b>			
	Yellow	Blinking quickly	Remote control signal lost
	Red	Blinking slowly	Low battery
	Red	Blinking quickly	Critically low battery
	Red	Solid	Critical error

Il Vision Positioning System si attiva all'accensione del drone. Il range operativo ottimale è tra 0.3 e 6 metri

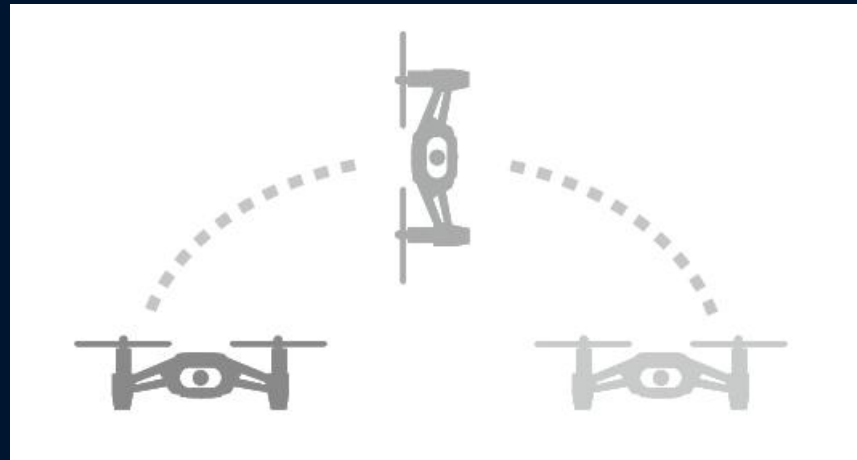


# Modalità bounce (rimbalzo)


Il drone vola cambiando continuamente l'altitudine tra 0.5 e 1.2 metri. Se individua un oggetto sotto di lui, si innalza continuando il volo in modalità "bounce"

# 8D flip

Il drone esegue un “ribaltamento”  
nel verso indicato



# Throw and go

Dopo aver selezionato  e  
di conseguenza  
“Throw and go”

Il drone viene lanciato dal  
palmo della mano.  
Il sistema prenderà il volo  
nella direzione del lancio  
aumentando la rotazione  
delle eliche



# EZ Shots e Circle

Il drone esegue una rotazione di 360° registrando un breve video



# Up and Away

Il drone esegue un volo, con ritorno, registrando un breve video

